

PLAN LOCAL D'URBANISME

Risque de rupture de barrage Seine – secteur 3

Vu pour être annexé
à la délibération

du 30 Janvier 2018

approuvant le
Plan Local d'Urbanisme

Cachet de la Mairie et
Signature du Maire :



Prescription du PLU le 24 Novembre 2015

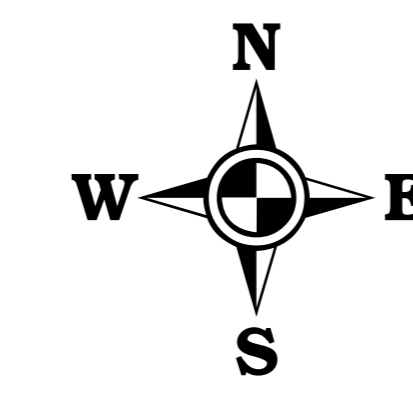
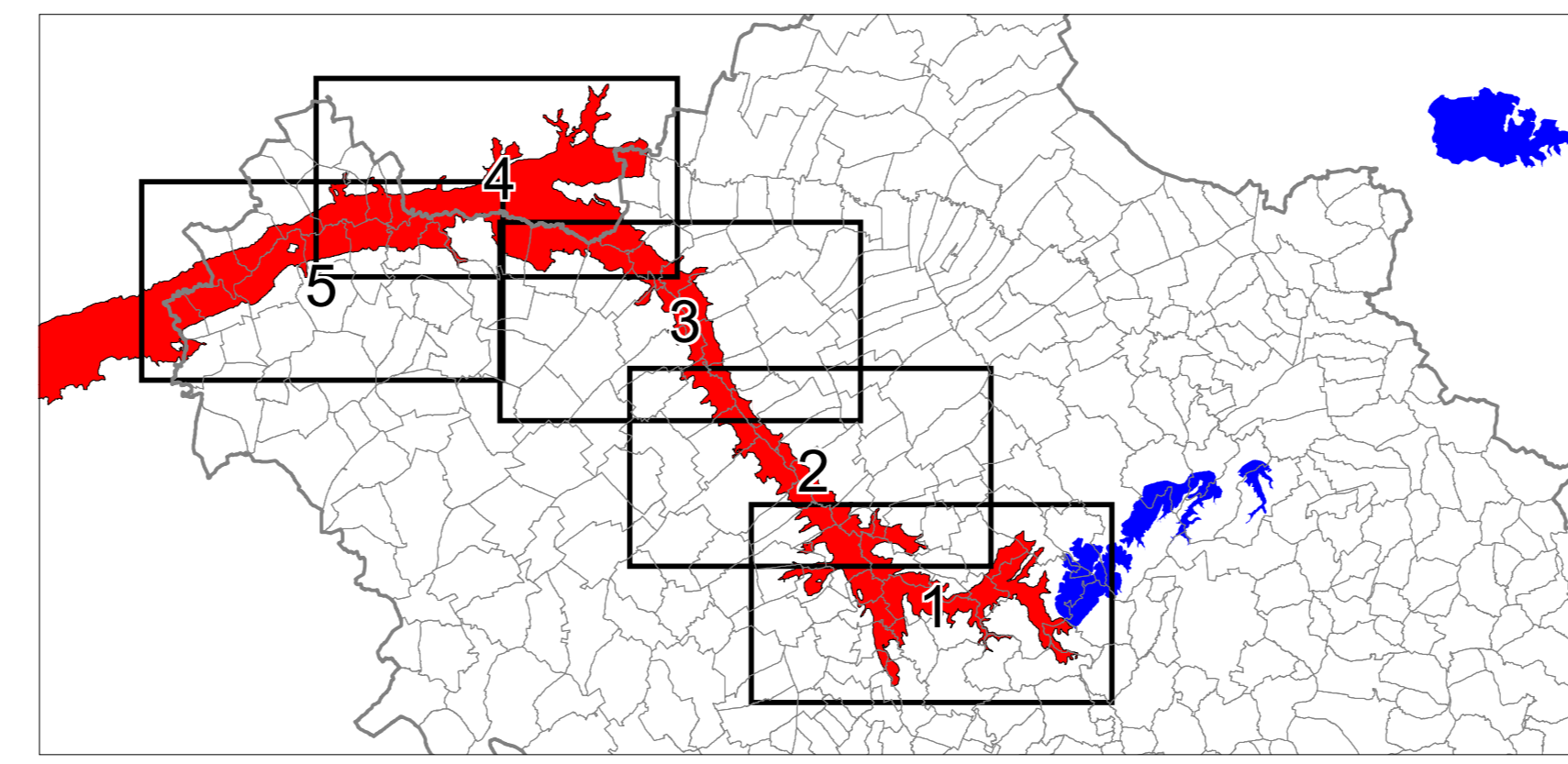
Diffusion du dossier de PLU suite délai contrôle de la légalité

Dossier du PLU réalisé par :

PERSPECTIVES
2, rue de la Gare
10 150 CHARMONT s/B.
Tél : 03.25.40.05.90.
Mail : perspectives@perspectives-urba.com

Rupture de barrage SEINE

--- Secteur 3



Echelle : 1 / 25 000
Impression (feuille A0) :
0 0,5 1 2,5 km

Légende

- Département de l'Aube
- Communes du département
- Lacs réservoir
- Délai d'arrivée de l'onde de submersion
- Zone submergée avant détection (sept 2003)
- + Distance pk depuis le barrage
- Zone inondée par rupture du barrage (sept 2003)

Hauteur d'eau calculée

- de 0 à 1 mètre d'eau
- de 1 à 2 mètres d'eau
- de 2 à 3 mètres d'eau
- de 3 à 4 mètres d'eau
- de 4 à 5 mètres d'eau
- 5 mètres d'eau et plus

